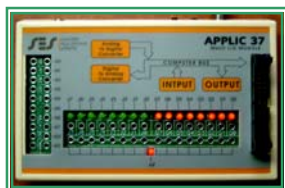


SCIENCE AND TECHNOLOGY



APPLIC 37

Interfaccia multi I/O e controller con segnali digitali e analogici.



TPS 3719

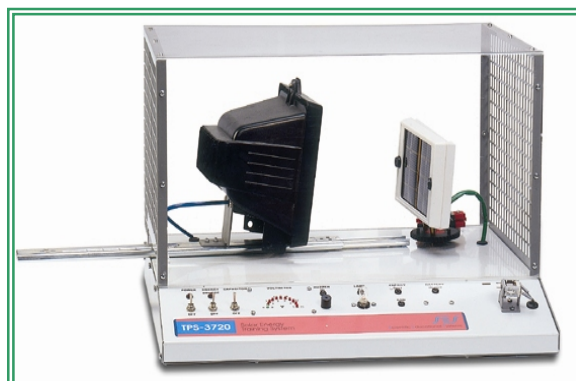
Tecnologia Computerizzata



SES LOGO - SOFTWARE
Linguaggio di programmazione a icone

TPS 3720

Solar Energy Training System (energia solare).



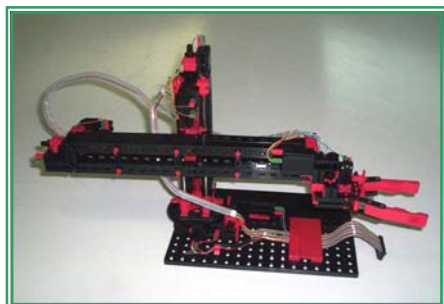
TPS 3730

Wind Energy Training System (energia del vento).



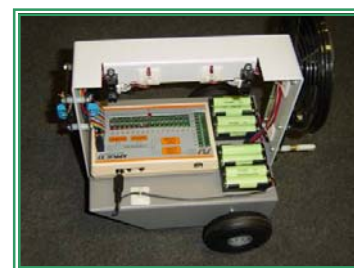
TPS 3717

Controllo di una serra.



TPS 3734

TRAINER per lo studio dei Robot.



TPS 3732

TRAINER per lo studio della Robotica mobile.



TPS 3712

Tecnologia Elettronica di base.



TPS 3714

Principi di comunicazione e sistemi di telecomunicazione.

MODULO: TPS-3720

Trainer Energie Alternative: studio dei concetti relativi a potenza, lavoro, conversione di energia e applicazioni fotovoltaiche (energia solare).

Trainer per esperimenti di energia solare:

- conversione elettricità-luce e luce-elettricità;
- cellule fotovoltaiche;
- misure di potenza elettrica;
- conversione secondo l'angolo fotovoltaico delle cellule;
- conversione energia elettrica in energia meccanica;
- immagazzinamento di energia.



MODULO: TPS-3730

Trainer Energie Alternative: studio dei concetti relativi a potenza, lavoro, conversione di energia e applicazioni eolovoltaiche (energia del vento).

Trainer per esperimenti di energia del vento:

- conversione elettricità-vento e vento-elettricità;
- generatore elettrico di vento;
- misure di potenza elettrica;
- conversione secondo l'angolo elettrico del generatore del vento;
- conversione di energia elettrica in energia meccanica;
- immagazzinamento di energia.



MODULO: APPLIC-37

Interfaccia multi I/O tra Personal Computer e dispositivi esterni analogi e/o digitale.

Può essere programmato con varie applicazioni quali SESLOGO, C, Assembly, PLSSES (tutte incluse) e Visual Basic (non incluso).

I programmi possono essere direttamente scaricati sul modulo così da poterlo utilizzare senza il PC.

Caratteristiche tecniche: 8 input e 8 output digitali, 8 input analogici, 2 output analogici.



MODULO: TPS-3719

Sistema didattico che consente di costruire e controllare da PC svariati dispositivi elettronici, elettrotecnici, elettromeccanici e sistemici con conseguente approccio interdisciplinare.

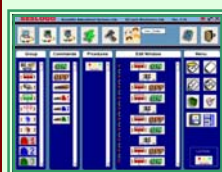
Include:

- APPLIC 37 - modulo interfaccia e controller con software
- Valigetta TS 3609 - set di componenti per lo studio dei principi meccanici, elettrici e dei controlli di sistemi computerizzati quali veicoli, macchine, leve, ruote, cambi, trasmissioni, lampade, interruttori, motori, controllo impianto semaforico, barriere, robot.



MODULO: TPS-3717

La serra automatizzata permette di studiare Scienze e gli aspetti biologici di piante in serra, con la possibilità di effettuare esperimenti e controllare i parametri quali temperatura, umidità e luce.



SESLOGO – Software

Linguaggio di programmazione a icone simile al LOGO, compatibile con APPLIC 37.



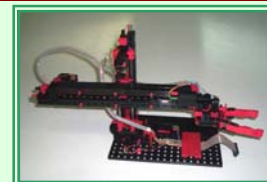
MODULO: TPS-3732

Trainer per lo studio della Robotica mobile. E' un carrellino (con ruote e motore) interfacciato al microcomputer APPLIC 37 (incluso). Include sensori di range, suono, luminosità e fiamma. La programmazione è effettuata mediante SESLOGO, Assembly e C.

MODULO: TPS-3734

Trainer per lo studio dei Robot (versione in kit). E' un braccio robot interfacciato al microcomputer APPLIC 37. Include sensore step counting, finecorsa e motore a ingranaggio.

La programmazione è effettuata mediante SESLOGO.



MODULO: TPS-3712

Il sistema è costituito da una serie di moduli interconnettibili ed indipendenti.

I moduli possono essere connessi con configurazioni sempre diverse a seconda delle applicazioni o dei concetti che si vogliono studiare.

Il sistema include i seguenti moduli: sensore di presenza, di umidità, di luce, magnetico e di temperatura; lampadina; motore; buzzer; relè; porte logiche AND, OR, NOT, NAND, NOR; latch; contatore; generatore di impulsi; interfaccia di potenza; potenziometro; modulo interfaccia di alimentazione e alimentatore 9V.



MODULO: TPS-3714

Il sistema è costituito da una serie di moduli interconnettibili ed indipendenti. I moduli possono essere connessi con configurazioni sempre diverse a seconda delle applicazioni o dei concetti che si vogliono studiare.

Il sistema viene fornito completo di alimentatore e manuale d'uso. Argomenti: Telegrafo, Telefono, Centralino, Frequenze e volume dei suoni, Luce e Laser, Fibre ottiche e Comunicazioni con fibra ottica.

Il sistema include i seguenti moduli: Modulo interfaccia di alimentazione; 2 Altoparlanti; 2 Telefoni; Amplificatore audio; Generatore di impulsi; Trasmettitore e Ricevitore per fibra ottica; Fibra ottica; Cicalino; Lampadina; Pulsante; Modulo Gate; Microfono.



 Scientific Educational Systems

www.ses.co.il

Cristiani srl

Tecnologie e soluzioni per la Scuola

Tel 0385.42192 – 42975 Fax 0385.240077

E-mail cristiani@cristianisrl.it

Web www.cristianisrl.it

Viale Allea 39 - 27049 STRADELLA (PV)